

Hyperion Partner-Anwendungen



Hyperion®

Hyperion ist der weltweit führende Anbieter von Business-Performance-Management-Software. Mit diesen Anwendungen können Unternehmen Strategien in Pläne umsetzen und die Performance überwachen. Sie erhalten wertvolle Einblicke, um die Finanz- und operative Performance zu verbessern. Über 6000 Kunden weltweit nutzen die innovative Business-Performance-Management-Suite mit Standard- und Spezialanwendungen sowie die führende Business Intelligence Plattform.

Hyperion arbeitet mit mehr als 330 Partnern zusammen, um innovative und spezialisierte Business-Performance-Management-Lösungen und -Services anzubieten.



Die SKYTEC AG unterstützt in den drei Geschäftsfeldern Data Warehouse Solutions, Web Solutions und Networks & Systemmanagement sowohl Großkunden als auch KMUs in spezifischen Bereichen der modernen Informationstechnologie. Die Ernennung zu „Deutschlands bestem Arbeitgeber 2003“ in der Kategorie Mittelstand unterstreicht die Philosophie der SKYTEC, mit engagierten und kompetenten Mitarbeitern professionelle Dienstleistungen zu bieten und Kunden sowie Partner gleichermaßen zufrieden zu stellen.

Die langjährigen Erfahrungen bei der Umsetzung von komplexen Data Warehouse Lösungen gehen bei der SKYTEC direkt in die Entwicklung von speziellen Produkten und Standardlösungen ein. So basiert auch der SKYxporter for Essbase® auf dem im Rahmen von Hyperion- und SAP-Projekten gewonnenen Know-how.

Ausgehend von den Bedürfnissen des Marktes hat SKYTEC eine Lösung geschaffen, die es erlaubt, SAP-Daten automatisiert an die Hyperion® Business Intelligence Plattform Essbase® XTD anzubinden und mit Hilfe der mitgelieferten Business Logik den Kunden Standard OLAP Anwendungen für unterschiedliche betriebswirtschaftliche Themen-gebiete zur Verfügung zu stellen.

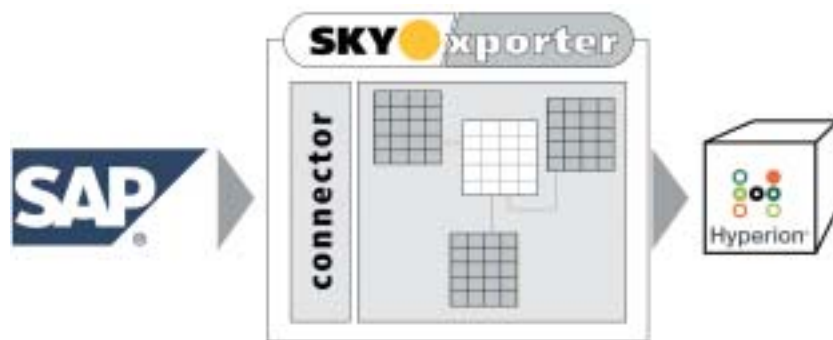
Der schnelle Weg zu proaktiver Entscheidungsfindung

Angesichts des zunehmenden Wettbewerbsdrucks wird es immer wichtiger, Geschäftsdaten als strategische Ressource zu begreifen und dementsprechend zu nutzen. Viele Informationen, die für ein erfolgreiches Business Performance Management benötigt werden, stecken in verschiedenen ERP-Systemen, Datenbanken und lokal gespeicherten Dateien fest.

Diese Informationen sind jedoch entscheidend, um auf sich ändernde Marktbedingungen und Kundenpräferenzen vorbereitet zu sein, die zukünftige Nachfrage nach Produkten und Dienstleistungen zu planen und rentable Geschäftspläne zu entwickeln.

SKYxporter for Essbase®

Der SKYxporter for Essbase® ermöglicht Ihnen die automatisierte Anbindung von SAP Daten an die Business-Intelligence-Plattform Hyperion® Essbase® XTD und stellt Ihnen über die mitgelieferte Business Logik vordefinierte OLAP-Datenmodelle und Standard OLAP-Cubes zu unterschiedlichen betriebswirtschaftlichen Themen zur Verfügung.



SKYxporter als Bindeglied zwischen Ihrer SAP Systemlandschaft und der Hyperion® Business-Performance-Management-Suite.

Vollautomatisierte Extraktion von SAP Daten

Die Extraktion von Daten aus SAP R/3 oder SAP-Business-Warehouse-Systemen stellt für viele Unternehmen im Rahmen von Data-Warehouse-Projekten eine große Herausforderung dar. In der Regel werden die Daten als Textdateien extrahiert und für die weitere Verarbeitung im Dateisystem zur Verfügung gestellt.

Der SKYxporter for Essbase® umgeht diesen Weg der unnötigen Dateiablage, indem er im Rahmen des Datenversorgungsprozesses per BAPI oder RFC direkt auf die Tabellen des SAP R/3 und des Business Warehouse zugreift, die für die Unternehmenssteuerung relevanten Daten extrahiert und die Essbase® OLAP-Cubes füllt.

Dabei kann die automatische Übernahme der Daten zyklisch oder zu fest definierten Zeitpunkten erfolgen.

Vordefinierte Business Logik für Standard OLAP Cubes

Die Identifizierung der geeigneten Tabellen und Datenfelder für die Extraktion von Stamm- und Bewegungsdaten nimmt oftmals einen erheblich längeren Zeitraum innerhalb eines Projektes in Anspruch als ursprünglich vorgesehen. Zusätzlichen Zeit- und Kostenaufwand verursachen dann noch der Aufbau von Hierarchien und Dimensionen sowie die Definition und Berechnung aussagekräftiger Kennzahlen.

Aus diesem Grund stellt der SKYxporter for Essbase® neben der rein technischen Anbindung über eine vordefinierte Business Logik bereits Standard Essbase® OLAP-Cubes für unterschiedliche betriebswirtschaftliche Themen wie z.B. **Kostenrechnung**, **Cash Management**, **Basel II** und **Vertriebscontrolling** zur Verfügung.

Hyperion Headquarters
Hyperion Solutions Corporation
1344 Crossman Avenue
Sunnyvale, CA 94089
Tel: +1 408 744 9500
Fax: +1 408 744 0400
info@hyperion.com
www.hyperion.com

Deutschland
Villa Manskopf
Flughafenstraße 4
60528 Frankfurt / Main
Tel: +49 (0) 180-575 43 80
Fax: +49 (0) 180-575 43 81
infoline@hyperion.com
www.hyperion.de

Österreich
Eßlinggasse 5
A-1010 Wien
Tel: +43 (0) 1-710 41 72
Fax: +43 (0) 1-710 41 72-20
austriainfo@hyperion.com
www.hyperion.at

Schweiz
World Trade Center
Leutschenbachstrasse 95
CH-8050 Zürich
Tel: +41 (0) 1-309 18 18
Fax: +41 (0) 1-309 18 09
swissinfo@hyperion.com
www.hyperion.ch

SKYTEC AG
Keltenring 11
82041 Oberhaching/München
Tel: +49 (0) 66667-600
Fax: +49 (0) 66667-800
info@skytecag.com
www.skytecag.com

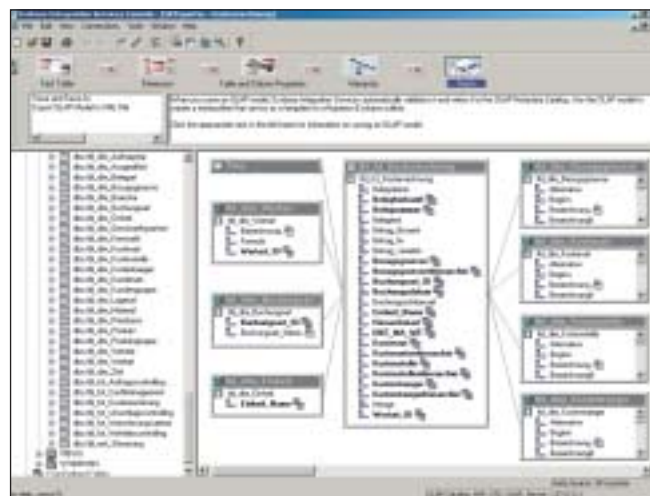
Innerhalb weniger Tage können die Standard Essbase® OLAP-Cubes produktiv genutzt werden und bei Bedarf auch als Basis für die Realisierung weiterer Anforderungen dienen. Neben der Integration des SKYxporter for Essbase® in bestehende Business Intelligence Anwendungen ermöglicht dieser somit eine zeitnahe Umsetzung und einen komfortablen Start in das Thema Business Performance Management.

Marktführende Technologie: Hyperion Essbase XTD

Die Business-Intelligence-Plattform von Hyperion bietet die grundlegenden Technologiebausteine, die für die Unterstützung von maßgeschneiderten Anwendungen für das Business Performance Management erforderlich sind. Zu den Plattformkomponenten zählen Hyperion® Essbase®, die marktführende OLAP-Technologie, und Bausteine für die Anwendungsintegration, Abfrage- und Reporting-Tools sowie eine personalisierte Internet-Schnittstelle, um Informationen unternehmensweit zu verwalten und zu verbreiten. Die Plattform basiert auf Industriestandards und nutzt die Internet-Technologie. Damit können die Administrations- und Nutzungskosten deutlich reduziert werden.

Zusammenfassende Leistungsbeschreibung der Hyperion Partner-Anwendung: SKYxporter for Essbase®

- Automatisierung des gesamten Datenversorgungsprozesses
- Zugriff auf sämtliche in SAP Systemen gehaltene Daten
- Extraktion der Daten sowohl über BAPI als auch RFC möglich
- Keine Zwischenspeicherung in Form von Textdateien notwendig
- Vordefinierte Business Logik
- Bereitstellung von Standard Essbase® OLAP-Cubes
- Hohe Skalierbarkeit durch Erweiterung der Standard OLAP-Cubes
- Integration in Hyperion® Business-Performance-Management-Suite



Die optimale Unterstützung des Datenversorgungsprozesses erfolgt mit dem Einsatz der Essbase® Integration Services, über die die mitgelieferte Business Logik des SKYxporter for Essbase® administriert werden kann.

Ihre Vorteile

- Verkürzung der Implementierungszeit
- Schneller Return on Investment
- Informationsbasis für eine proaktive Entscheidungsfindung
- Reduzierung der Administrations- und Nutzungskosten
- Sicherung Ihrer Investitionen durch Ergänzung und Wertsteigerung der bereits vorhandenen operativen SAP Systeme
- Marktführende Technologien